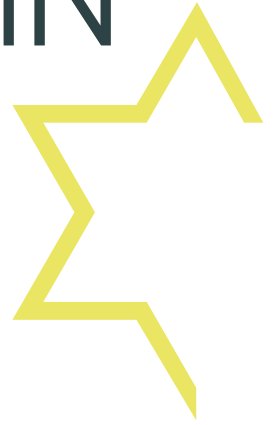


# KAZERNE DOSSIN



SIX LIGNES  
DE FORCE POUR  
2020-2024



Vlaanderen  
verbeelding werkt

# MISSION

*“Kazerne Dossin prend pour point de départ le récit historique de la persécution des Juifs et de l’Holocauste en relation avec le cas belge, pour analyser les phénomènes actuels de racisme et d’exclusion de groupes de population et la discrimination sur base de l’origine, la croyance, la conviction, la couleur de peau, le sexe ou l’orientation sexuelle.*

*Kazerne Dossin souhaite également analyser la violence de groupe en société comme une étape possible vers les génocides.*

*Ainsi appréhendé, ce musée conduit de façon fondamentale à un projet éducatif citoyen où la citoyenneté, les valeurs démocratiques et la défense des libertés individuelles occupent une place centrale”*



## NOS VALEURS FONDAMENTALES

Expertise - Lien - Intégrité - Ouverture

Flexibilité - Inspiration - Sérénité - Dimension internationale

# VISION RÉCITS FÉDÉRATEURS

Kazerne Dossin est un lieu historique, un musée, un centre de recherche sur l'Holocauste et les Droits humains. C'est de la caserne Dossin, ancienne caserne militaire datant du 18ème siècle, qu'ont été déportés, de 1942 à 1944, 25.492 Juifs et 354 'Roms' et Sinti vers Auschwitz Birkenau. A peine 5% d'entre eux sont revenus en vie. Ces faits historiques font de Kazerne Dossin un lieu de mémoire unique avec son propre mémorial.

Le musée relate la persécution des Juifs, 'Roms' et Sinti en Belgique. Notre mission par laquelle nous conscientisons divers groupes tels que les écoles, les visiteurs individuels et les professionnels aux mécanismes menant à la violence collective, constitue le noyau de notre exposition permanente. Le travail d'actualisation issu de notre mission vise à aider les gens à mieux comprendre le monde actuel. Nous souhaitons offrir une ouverture sur le monde et la société, mais nous ne le faisons pas uniquement au moyen d'objets et de collections. Kazerne Dossin partage également d'authentiques récits du passé mais aussi d'aujourd'hui.

Par sa spécificité, Kazerne Dossin veut répondre aux demandes d'un large public dans toute sa diversité. Mais nous souhaitons également porter notre attention sur la demande de communautés plus spécifiques ou de groupes d'apprentissage plus ciblés. Ainsi, Kazerne Dossin souhaite, en compagnie de ses partenaires, développer une action de premier plan tout en restant accessible à tout un chacun. Nous souhaitons être une organisation fédératrice.

A l'avenir, Kazerne Dossin sera de plus en plus un lieu d'échanges et de partenariat, tant sur le plan local qu'international ; un lieu donnant place au dialogue et à la réflexion, à l'inspiration et la recherche, à la découverte et la rencontre, à une action approfondie et étendue.

Kazerne Dossin veut non seulement toucher mais aussi susciter un changement. Notre organisation mise sur un apport émotionnel, personnel et sociétal.



# SIX LIGNES DE FORCE POUR 2020-2024

Par son action, le mémorial, musée et centre de recherche Kazerne Dossin s'est imposé ces dernières années comme une référence, que ce soit à Malines, en Flandre, en Belgique mais aussi sur le plan international. Kazerne Dossin interagit à ces différents niveaux de façon constructive avec ses partenaires. Une enquête menée auprès du Conseil d'Administration, du personnel, des volontaires et de diverses parties prenantes nous a permis d'élaborer un plan d'action concret et accessible pour la prochaine période de gestion. Les lignes de force qui suivent sont soutenues par le Conseil d'Administration, le personnel et nos partenaires. Elles seront à la base de notre action dans les prochaines années.

1

## LA MÉMOIRE

Kazerne Dossin est un important lieu de mémoire. Le musée traite de la persécution des Juifs, 'Roms' et Sinti en Belgique. Une première et importante mission de Kazerne Dossin est de se souvenir des victimes et de leur rendre hommage ; d'offrir un lieu de recueillement et de maintenir vivante la mémoire de l'Holocauste au sein de la société.

2

## LES VISITEURS INDIVIDUELS

Kazerne Dossin est dynamique et incite la population à venir visiter le musée dans le cadre de ses loisirs. Cet attrait est dû à l'approche unique du musée qui relie les faits historiques de l'Holocauste aux Droits humains. Kazerne Dossin veille toujours à ce que l'organisation d'une exposition ou d'un événement soit en adéquation avec sa vision et sa mission ainsi qu'avec ce lieu historique dont ont été déportés Juifs, 'Roms' et Sinti. Et ce, avec tout le respect et la sérénité dus à leur mémoire.

3

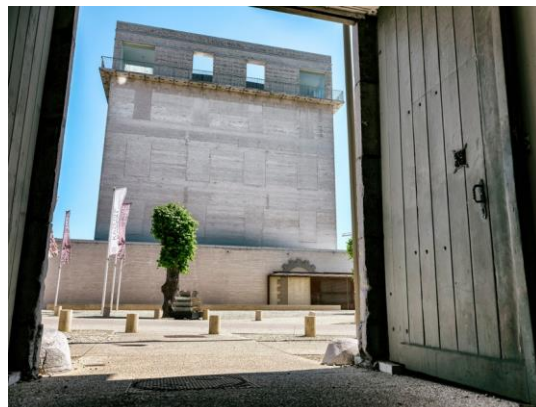
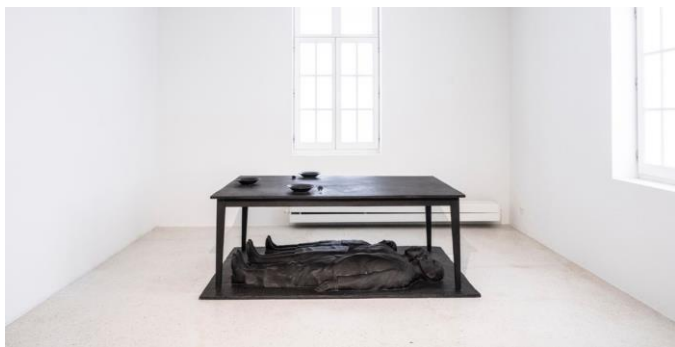
## LES GROUPES EN APPRENTISSAGE

Kazerne Dossin concentre le plus possible sa mission éducative et sociétale vers des groupes spécifiques. Kazerne Dossin veut non seulement toucher mais également induire le changement et inciter à l'action. Il s'agit de construire l'avenir avec les citoyens et les partenaires. Kazerne Dossin mise sur un apport au niveau émotionnel, personnel et sociétal. Nous voulons en plus proposer des récits fédérateurs, proposer des méthodes et des projets qui s'opposent aux mécanismes de polarisation, violence, racisme, antisémitisme, antitziganisme, ... et qui garantissent le respect des droits humains dans la société.

4

## LA RECHERCHE

En s'appuyant sur la collection du Musée Juif de la Déportation et de la Résistance, Kazerne Dossin a rassemblé au fil des ans de nombreuses archives et mis sur pied une bibliothèque, en se focalisant toujours sur le cas belge de l'Holocauste. En sa qualité de centre d'expertise sur ce sujet, Kazerne Dossin souhaite continuer à développer cette collection (prospection et acquisition d'archives) et rendre les informations accessibles sur le plan local, national et international. Kazerne Dossin mène des recherches sur l'Holocauste et les Droits humains ; des recherches sur les victimes, bourreaux, spectateurs et sauveurs (les Justes) dans le cadre des génocides et plus particulièrement dans celui de l'Holocauste.



5

## LES PARTENARIATS ET RÉSEAUX

Kazerne Dossin souhaite, avec des partenaires de différents horizons, réaliser un travail de premier plan qui soit accessible à tout un chacun. C'est pourquoi Kazerne Dossin deviendra encore plus à l'avenir un lieu d'échanges et de partenariat, tant sur le plan local qu'international.

Kazerne Dossin est un lieu de dialogue et de réflexion, d'inspiration et de recherche, de découverte et de rencontre ; un lieu où peuvent se déployer l'expertise interne pour mener une action approfondie et la mise en réseau pour une action plus étendue.

6

## LE TRAVAIL EN INTERNE

Kazerne Dossin s'est forgé à partir des structures de l'ancien Musée Juif de la Déportation et de la Résistance et a vécu, depuis son inauguration, de grands changements et défis quant au management, tant sur le plan du Conseil d'Administration et du personnel que de l'équipe des guides. Cette jeune et nouvelle structure a été confrontée à des tâches nombreuses et complexes. Dans les prochaines années, Kazerne Dossin souhaite investir dans un bon management pour toutes les personnes concernées et mettre sur pied les structures et stratégies nécessaires à une forte politique de rétention afin de soutenir les personnes particulièrement motivées qui sont à la base du projet Kazerne Dossin.

### Données de contact

Kazerne Dossin  
Goswin de Stassartstraat 153  
B-2800 Mechelen  
+ 32 (0) 15 29 06 60  
[info@kazernedossin.eu](mailto:info@kazernedossin.eu)